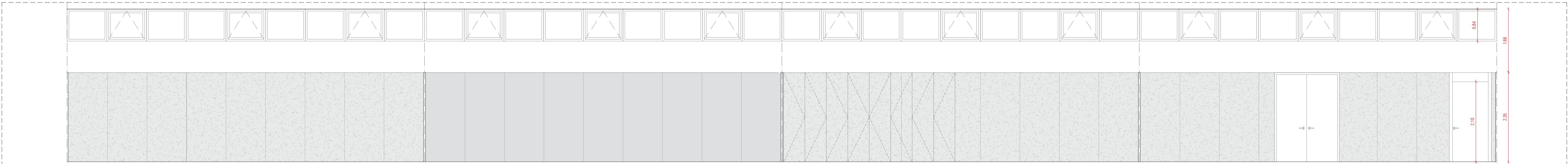
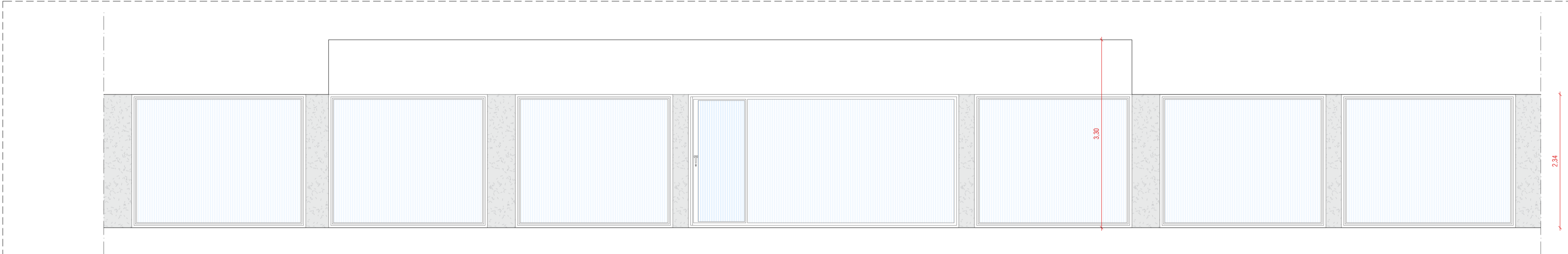


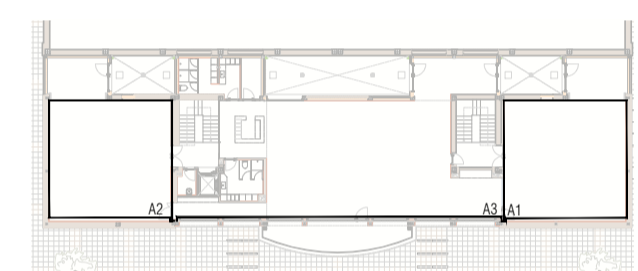
ALZADO INTERIOR\_1 E:1/50



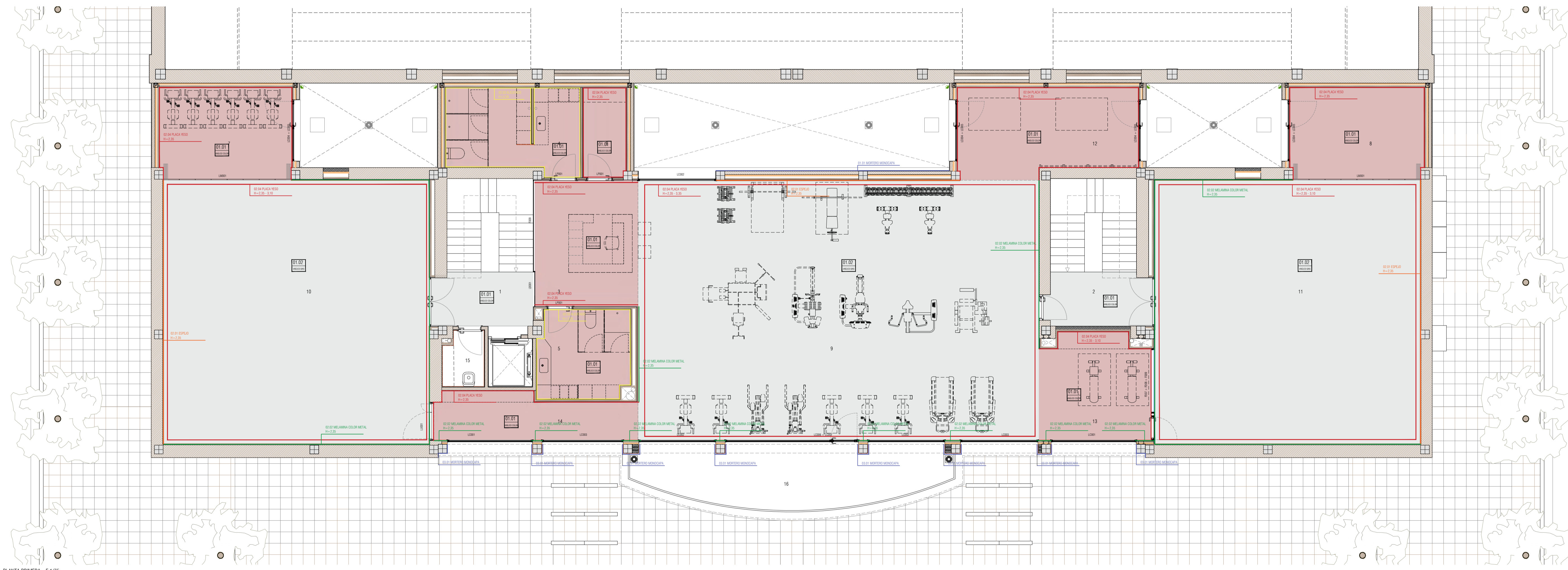
ALZADO INTERIOR\_2 E:1/50



ALZADO INTERIOR\_3 E:1/50



DESCRIPCIÓN DE ELEMENTOS



PLANTA PRIMERA E:1/75

- 01 SOLADOS**
- 01.1 Pavimento de linóleo, acisivo, de 4mm de espesor, con tratamiento antistático, acabado liso, color corporativo.
- 01.2 Pavimento de linóleo, acisivo, de 4mm de espesor, con tratamiento antistático, acabado liso, color a elegir.
- 02 REVESTIMIENTOS INTERIORES**
- 02.1 Espejo incoloro, de 1000x1000 mm y 5mm de espesor, con cantado perimetral y protección con pintura de color plata en su cara posterior, fijado con masilla al paramento.
- 02.2 Revestimiento decorativo con tablero aglomerado de partículas, recuberto por ambas caras con papel melamínico, acabado a elegir, de 16mm de espesor, fijado con adhesivo de caucho sobre la superficie regularizada de paramentos verticales interiores.
- 02.3 Alicatado de gres porcelánico
- 02.4 Pintura plástica sobre paramento interior de yeso proyectado o placas de yeso laminado.
- 03 FACHADAS**
- 03.1 Hoja principal de luchada ventilada, de fábrica de bloque cerámico aligerado machihembrado, recubida con mortero de cemento industrial, color gris.

S. ÚTILES INTERIORES P1		437,16m <sup>2</sup>
01	Vestibulo 01	2.27m <sup>2</sup>
02	Vestibulo 02	6.94m <sup>2</sup>
03	Administración	16.17m <sup>2</sup>
04	Vestuario 01	13.31m <sup>2</sup>
05	Vestuario 02	9.86m <sup>2</sup>
06	Almacén 01	4.68m <sup>2</sup>
07	Almacén 02	14.96m <sup>2</sup>
08	Almacén 03	15.28m <sup>2</sup>
09	Sala máquinas	128.60m <sup>2</sup>
10	Sala polivalente 01	86.53m <sup>2</sup>
11	Sala polivalente 02	86.70m <sup>2</sup>
12	Sala auxiliar 01	19.21m <sup>2</sup>
13	Sala auxiliar 02	14.15m <sup>2</sup>
14	Paseo	10.85m <sup>2</sup>
15	Almacén 04	2.65m <sup>2</sup>
S. ÚTILES EXTERIORES P1		22,73m <sup>2</sup>
16	Terraza	22.73m <sup>2</sup>
S. ÚTIL TOTAL P1		454,07m <sup>2</sup>
S. CONSTRUIDA P1		527,25

- TABLA DE SUPERFICIES**
- 01.01 Pavimento de linóleo color corporativo
  - 01.02 Pavimento de linóleo color gris
  - 02.01 Espejo incoloro
  - 02.02 Melamina color metal
  - 02.03 Alicatado de gres porcelánico
  - 02.04 Pintura plástica sobre yeso proyectado o sobre PVL
  - 03.01 Mortero monocapa
  - Chapa plegada
  - Aislamiento de PUR proyectado 10cm
  - Termosilla cerámica 300x190x40mm revestida de mortero
  - Aislamiento de lana de roca
  - Hormigón armado
- LEYENDA**
- PBE FASE II REMODELACIÓN DEL PABELLÓN POLIDEPORTIVO MUNICIPAL DE EL BURGEO DE EBRO

**GRUPO GEN ARQUITECTURA**

T. 876 011 464 C/Algar 110, Edif. Zaragoza  
E. 876 446 967 Plaza Abda nº12, Barrio de San, Zaragoza

DIRECCIÓN: C/ CORTE DE ARAGÓN Nº 11, EL BURGEO DE EBRO (ZARAGOZA), SPAIN  
PROMOTORES: ESCALA ARQUITECTOS DE EL BURGEO DE EBRO  
EQUIPO REDACTOR: [www.genarquitectura.com](http://www.genarquitectura.com)

NUMERO DE PLANO: **07**

EQUIPAMIENTO: PLANTA PRIMERA Y ALZADOS INTERIORES

E:1/75

REF. 2021\_35 FECHA: 2022/09

ENH A1 1/75  
ENH A3 1/75

**A01**